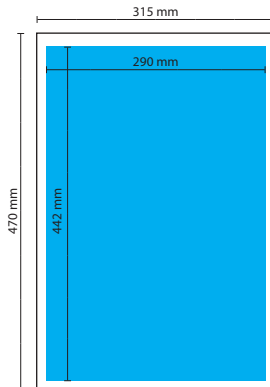


Berliner Format – Broadsheet

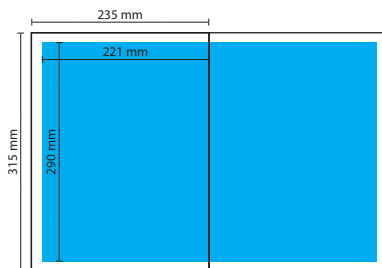
Papierformat: 315 × 470 mm
max. bedruckbare Fläche: 290 × 442 mm



Die maximale bedruckbare Fläche liegt genau in der Mitte des Papierformats.
Das bedeutet, dass links und rechts jeweils mindestens 12,5 mm und am Kopf und Fuß jeweils mindestens 14 mm Weißraum bleiben.

Tabloid (ohne Beschnitt)

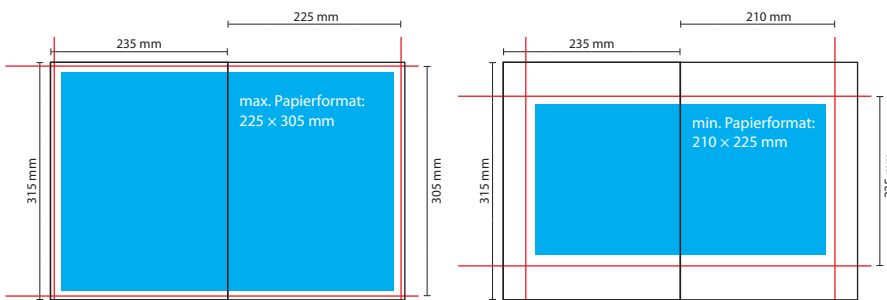
Papierformat: 235 × 315 mm
max. bedruckbare Fläche: 221 × 290 mm



Soll im Bund Weißraum zu sehen sein, müssen Sie dies beim Layout Ihrer Seiten für alle Tabloid-Produkte besonders beachten.

Tabloid (mit Beschnitt)

max. Papierformat: 225 × 305 mm (nach Beschnitt)
215 × 297 mm (randabfallend)
min. Papierformat: 210 × 225 mm (nach Beschnitt)
max. bedruckbare Fläche: 221 × 307 mm



Bitte beachten Sie, dass wichtige Satzelemente wie Logos etc. weit genug innerhalb des Endformats liegen (ca. 5 mm)



Colormangement

Wir drucken nach ISO-Standardprofilen.

ISONewspaper 26v4 (IFRA26)
ISOCOated v2

Weiterführende Informationen zu ISO-Profilen: www.ifra.com und www.eci.org

Auf Wunsch erhalten Sie auch einen farbverbindlichen Proof.

Datenanlieferung

Wir benötigen für eine erfolgreiche Weiterverarbeitung Ihrer Daten gültige PDF/X-1a, PDF/X-3 oder PDF/X-4 Dateien.

Weiterführende Informationen zum Erzeugen gültiger PDF/X-1a, PDF/X-3 bzw. PDF/X-4 Dokumente: www.pdfx-ready.ch

Datenübermittlung:

per E-Mail:

dateneingang@freiburger-druck.de

FTP-Upload (z. B. mit Filezilla):

Server: newsline.cloud

User: bzm-fdprint@newsline.cloud

Passwort: `lmbr4upload`

Port: 21

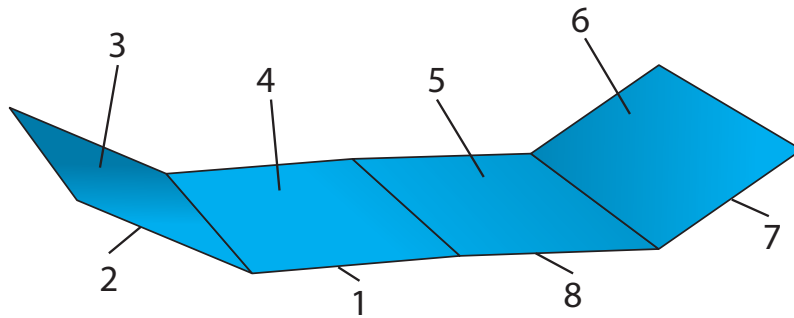
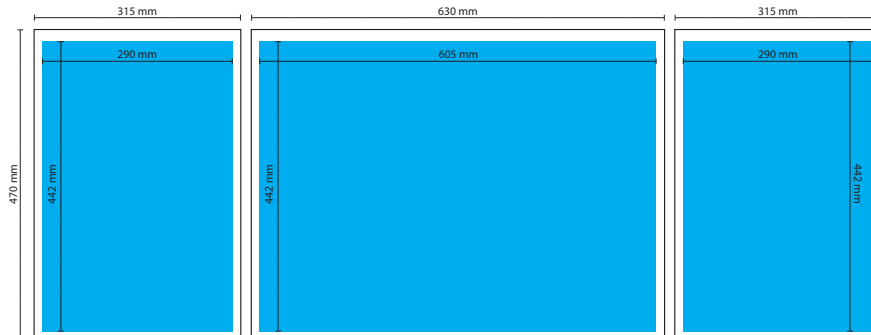


Freiburger Druck
GmbH & Co. KG
Lörracher Straße 3
79115 Freiburg

Telefon (0761) 496-0
info@freiburger-druck.de
www.freiburger-druck.de

Berliner Format – Super Panorama (8 Seiten)

Papierformat:	Seiten 1/2/3 – 6/7/8	315 × 470 mm
	maximal bedruckbare Fläche:	290 × 442 mm
	Seiten 4/5	630 × 470 mm
	maximal bedruckbare Fläche:	605 × 442 mm



Die maximale bedruckbare Fläche der einzelnen Seiten liegt genau in der Mitte des Papierformats.

Das bedeutet, dass links und rechts jeweils mindestens 12,5 mm und am Kopf und Fuß jeweils mindestens 14 mm Weißraum vorhanden sind.

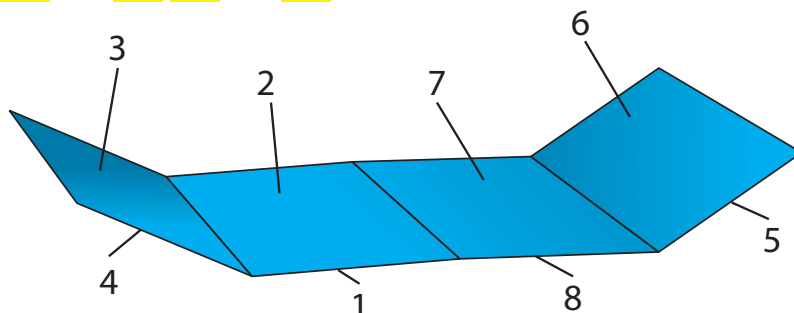
Gedruckt werden insgesamt 8 Seiten, wobei die Seiten 1/2 und 7/8 nach außen geblättert werden können.

Somit entsteht ein durchgehendes vier Seiten breites Superpanorama-Motiv auf den Seiten 3 – 6.

Interne NGEN-Platzierung:

Hier sind die Seiten 2 und 4 bzw. 5 und 7 getauscht.

1-1 2-4 3-3 4-2 5-7 6-6 7-5 8-8



Freiburger Druck
GmbH & Co. KG
Lörracher Straße 3
79115 Freiburg

Telefon (0761) 496-0
info@freiburger-druck.de
www.freiburger-druck.de